

dne **28. 2. 2024** od **7:30** do **15:30** hodin

Plánovaná odstávka zahrnuje tyto lokality:**Chrást'any (okres Kolín)**část obce **Bylany**

č. p. 2, 4-10, 17-26, 30, 42, 67, 122

část obce **Chrást'any**

č. p. 1-15, 17-28, 30-38, 42, 43, 45, 47-60, 68, 70, 72-77, 79, 80, 81, 83-88, 91

č. ev. 69

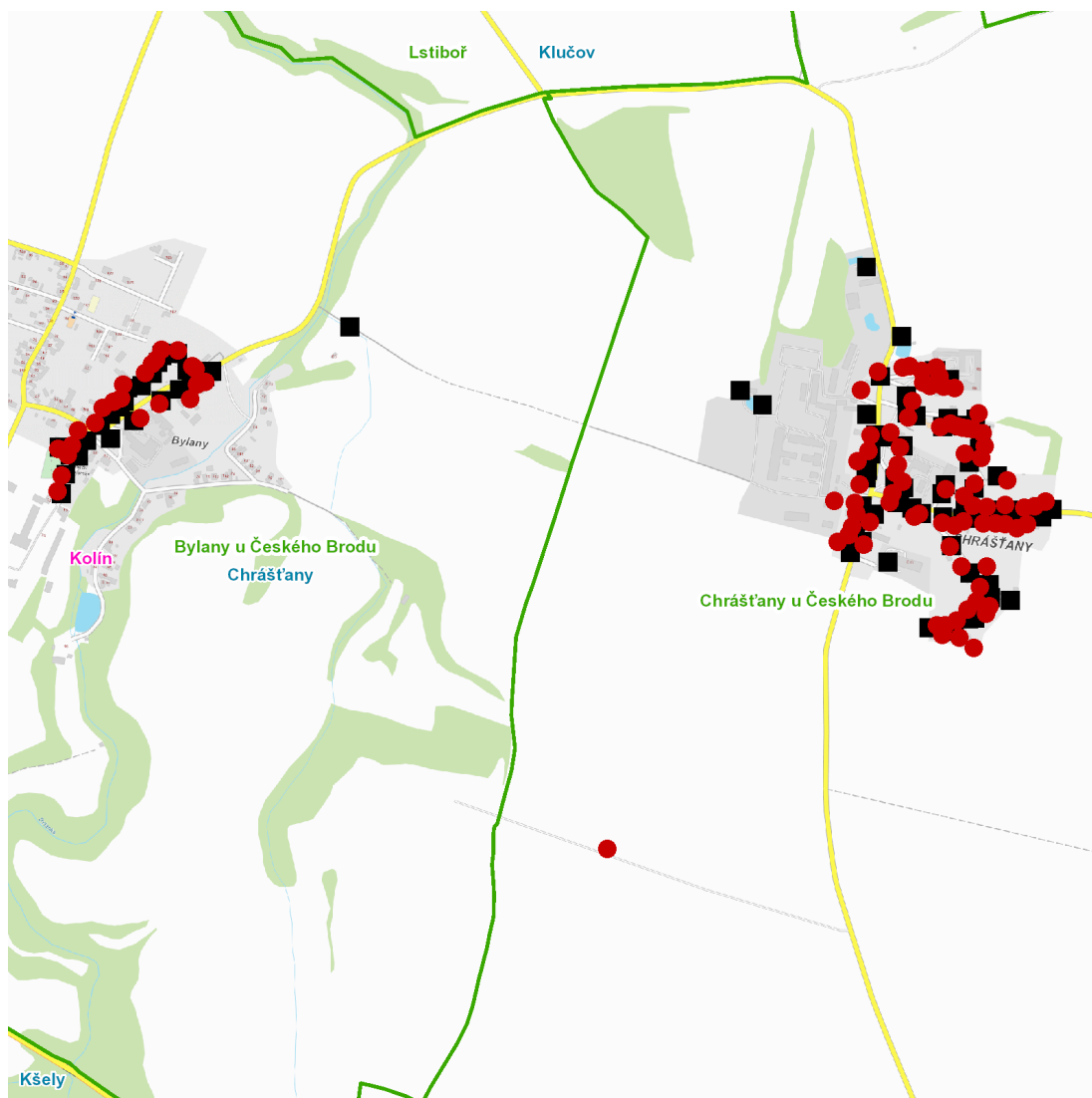
kat. území **Bylany u Českého Brodu** (kód **653985**): parcelní č. 1kat. území **Chrást'any u Českého Brodu** (kód **654001**): parcelní č. 7/2, 21/1, 83/9, 169/6, 169/7, 266/3, 322

UPOZORNĚNÍ

Dotčené zařízení distribuční soustavy je nutné i v době odstávky považovat za zařízení pod napětím, a proto vás žádáme o dodržení všech zásad bezpečnosti a provedení opatření potřebných k zamezení případných škod na zdraví a majetku. | Provozovatelé výroben elektřiny jsou povinni zajistit přerušení dodávky elektřiny z výroby do vypnutého úseku distribuční soustavy.

NEJDE VÁM ELEKTŘINA...

TIP: Registrujte se zdarma na www.cezdistribuce.cz/sluzba a informace o odstávkách elektřiny budete dostávat e-mailem nebo SMS. U poruch zasíláme SMS s předpokládanou dobou obnovení dodávek. | Aktuální stav dodávek elektřiny na konkrétní adrese zjistíte snadno, rychle a bez registrace na portále **Bez Št'avy** (www.bezstavy.cz).

dne 28. 2. 2024 od 7:30 do 15:30 hodin**Orientační mapový podklad odstávkou dotčených lokalit****VYSVĚTLIVKY**

- – adresy dotčené odstávkou elektřiny
- – místa připojení k elektrické síti dotčená odstávkou

INFORMACE ZASLÁNA

IDDS: guwapwm (Obec Chrášťany)